

LE FIERE

VETRINE DELLE ECCELLENZE ITALIANE



Ministero degli Affari Esteri
e della Cooperazione Internazionale



Leggi i numeri del
sistema fieristico
in Italia



I NUMERI DEL SISTEMA FIERISTICO ITALIANO



200
imprese



4000
addetti



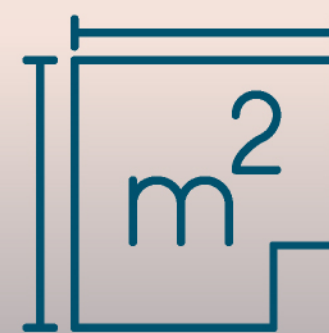
Giro d'affari annuo:
1,5 miliardi di euro



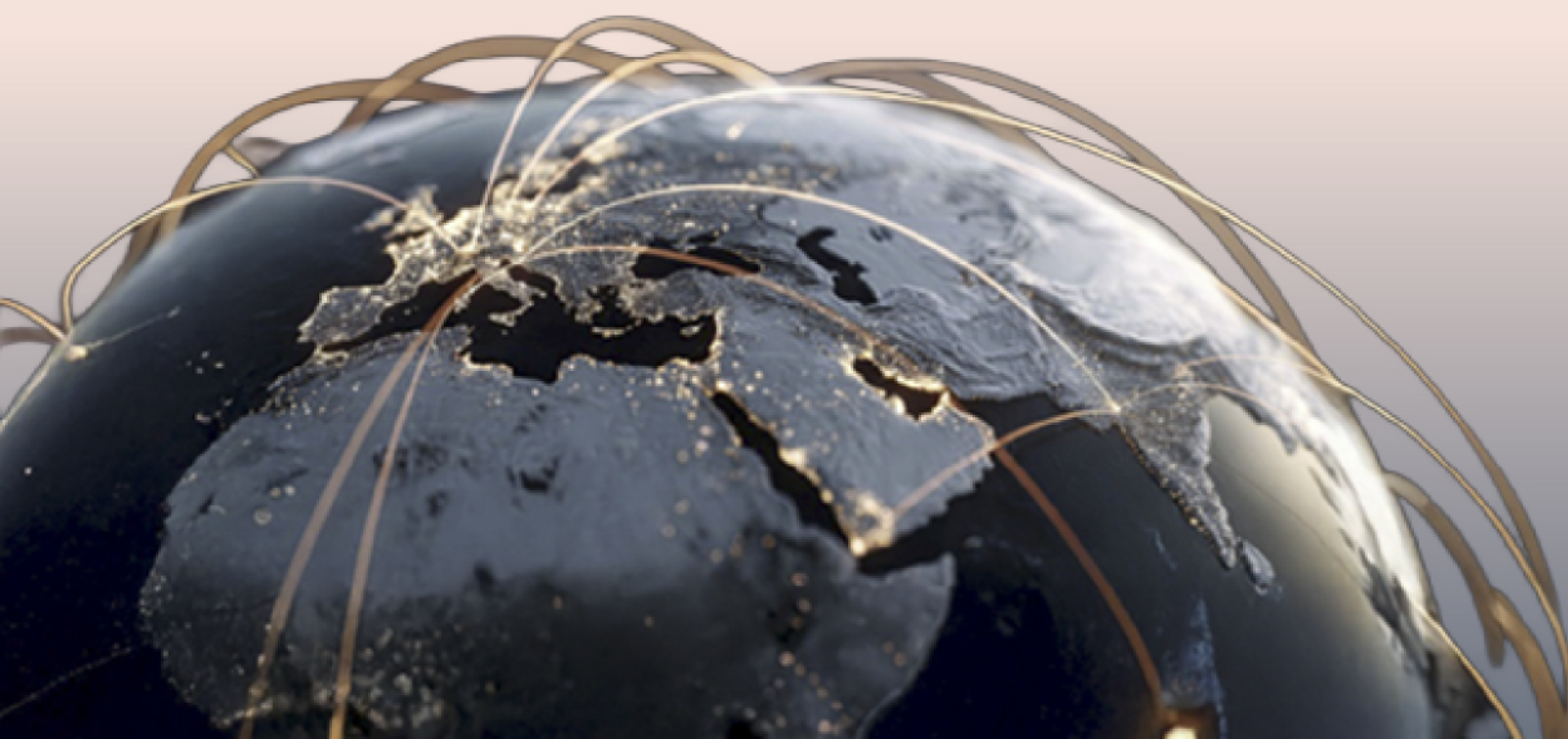
Italia al 4° posto globale
(dietro Cina, USA e Germania)
per superficie espositiva installata



915
Eventi fieristici in Italia
nel 2025 (+5% rispetto al 2024)



~11 milioni mq
di superficie espositiva venduta



ESPOSITORI E VISITATORI:

UN SISTEMA SEMPRE PIU' INTERNAZIONALE



Espositori (2025):

+6%

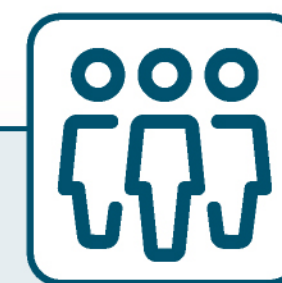
Espositori complessivi rispetto al 2024

+7%

Espositori esteri rispetto al 2024

20%

Quota di espositori esteri sul totale



Visitatori

(ultimo dato consolidato – 2024):

~18 milioni

Visitatori complessivi
alle fiere in Italia

>1,3 milioni

Visitatori esteri

LE FIERE INTERNAZIONALI IN ITALIA NEL 2026

276 Fiere internazionali nei quartieri fieristici italiani

Regioni protagoniste:

- Lombardia: **83**
- Emilia-Romagna: **55**
- Veneto: **27**
- Campania: **25**
- Toscana: **23**
- Lazio: **18**
- Puglia: **13**
- Piemonte: **12**
- Trentino-Alto Adige: **11**



Settori leader:

- Food, bevande, ospitalità: **48**
- Tessile, abbigliamento, moda: **46**
- Sport, hobby, intrattenimento, arte: **44**



LE FIERE ITALIANE CHE ESPORTIAMO NEL MONDO



Calendario 2026



AGENZIA ICE PER IL SISTEMA FIERISTICO



245

Padiglioni
nazionali in fiere
estere (2025)



6.560

Imprese italiane
accompagnate a
fiere estere (2025)



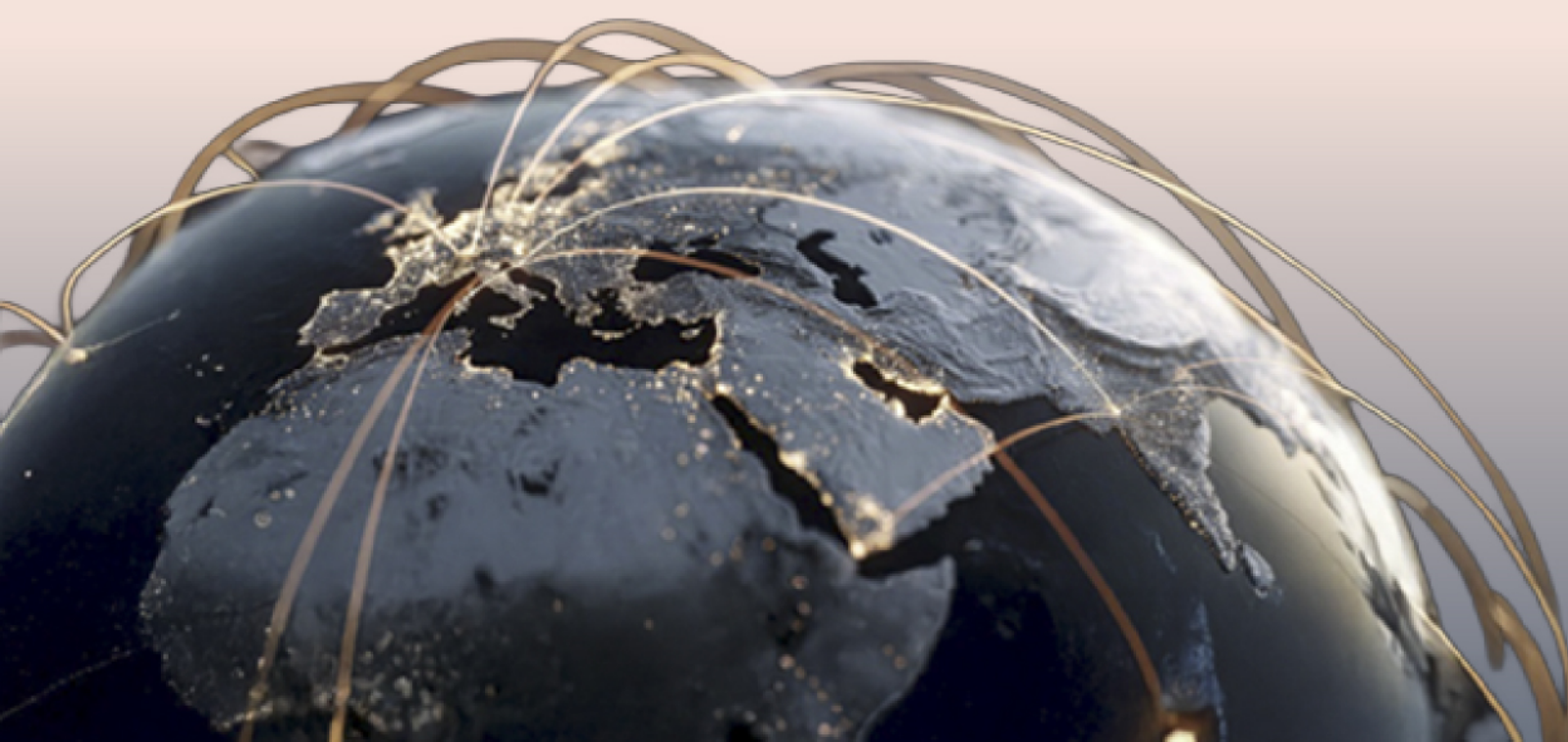
125

Incoming
organizzati a fiere
in Italia (2025)



11.500

Operatori esteri
coinvolti in fiere
in Italia e ad eventi
sul territorio (2025)



IL SUPPORTO DI SIMEST

3.470

Operazioni approvate
(2023–2025)

503

milioni di euro
di risorse mobilitate



Dove:

1.554

operazioni per eventi in Italia

Paesi principali:

Germania, Francia, USA,
EAU, Spagna, Paesi Bassi



Settori:

Industria meccanica, commercio,
agroalimentare, metallurgia,
tessile, servizi non finanziari,
chimico/petrolchimico, elettrico,
elettronico/informatico.

LA RETE ESTERA

PER LA CRESCITA E LA PROMOZIONE DELLE ESPORTAZIONI

LA RETE ESTERA A SUPPORTO DELLE IMPRESE ITALIANE

- 130 Ambasciate
- 85 Consolati
- 88 Istituti Italiani di Cultura
- 7 rappresentanze permanenti presso le OO.II.
- 87 sedi permanenti ICE
- 6 sedi + 2 desk SIMEST
- 13 uffici SACE
- 4 Uffici CDP



Una rete globale per far crescere l'export italiano.